

# Miksi investoida liiketoimintalähtöiseen sovellushallintaan?

Sen avulla parannetaan laatua, vähennetään kustannuksia kumulatiivisesti ja luodaan kilpailukykyä – hyvällä fiiliksellä.

# Sisältö

Mistä liiketoimintalähtöisessä sovellushallinnassa on kyse? .....	03
Mikä muuttuu perinteiseen nähden? .....	03
Liiketoimintalähtöisen sovellushallinnan hyödyt .....	05
Milloin aloittaa? .....	06
Miten aloittaa? .....	06
Ollaan yhteydessä! .....	07

## Asiantuntijat

### **Harri Kulmala**

Head of Strategic Sales

050 559 8724

harri.kulmala@tietoevry.com

### **Hannu Tornroos**

Lead Business Developer

040 724 4833

hannu.tornroos@tietoevry.com

### **Himadri N Das**

Head of Automation

himadri.n.das@tietoevry.com

# Mistä liiketoimintalähtöisessä sovellushallinnassa on kyse?

Liiketoimintalähtöisen sovellushallinnan idea on virittää digitaalinen liiketoiminta kokonaisuutena entistä kustannustehokkaammaksi, nopeammaksi ja asiakasta paremmin palvelevaksi. Tämän mahdollistavat uudenlaiset yhteistyömallit sekä liiketoimintakerrokset läpileikkaava automatisaatio. Kaikki mukana olevat sitoutuvat kehittämään liiketoimintaa yhtenä rintamana tavoitteenaan tehdä enemmän vähemmällä.

## Mikä muuttuu perinteiseen nähden?

Perinteiseen sovellushallintaan nähden kyseessä on kokonaisvaltainen muutos sopimusmallien, yhteistyön tapojen, liiketoiminnan järjestelmien hallinnoinnin sekä automatisaation näkökulmasta. Yhteiset tavoitteet, prosessit, työkalut, data sekä yksi yhteinen tulostaulu luovat pohjan tehokkaalle ja luottamukselliselle yhteistyölle. Kaikki yhteistyön osapuolet ovat jatkuvasti tietoisia liiketoiminnan suorituskyvystä.

Näin esimerkiksi lainatarjouksen antamisprosessin läpimenoaika voidaan monitoroida reaaliaikaisesti ja pienimmätkin poikkeamat havaitaan heti. Tällöin

ongelmia voidaan ennaltaehkäistä korjaamalla liiketoimintaan vaikuttavat häiriöt lennosta. Tämä on merkittävä etu perinteiseen sovellushallintaan nähden.

Toimittajien yhteisvastuu liiketoiminnan toiminta- ja kilpailukyvystä ulottuu sanktioihin saakka – niistä vastataan yhdessä riippumatta siitä, mistä ongelma aiheutui. Perinteisestä sovellushallinnasta tutut, toimintaa hidastavat harmaat alueet toimittajien väliltä poistuvat. Toimintatapa on osoittautunut erinomaiseksi esimerkiksi teollisuudelle elintärkeän käyttöajan maksimoimisen suhteen.

Liiketoimintälähtöisen sovellushallinnan tärkeimmät, hyödyn maksimoivat erot perinteiseen sovellushallintaan nähden on kuvattu alla.

## Perinteinen vs. liiketoimintälähtöinen sovellushallinta

Perinteinen sovellushallinta	Muutos	Liiketoimintälähtöinen sovellushallinta
Kenelläkään ei ole täydellistä kokonaiskuvaa kuvaa liiketoiminnan kyvykkyydestä.	<b>Strateginen ketteryys</b>	Kaikilla on yhteinen tilannekuva. Toimintaa ohjataan liiketoiminnan tarpeiden ja yhteisen ekosysteemistrategian avulla.
Palveluita skaalataan toimittajakohtaisten SLA-sopimusten sisällä erikseen kunkin järjestelmän osalta.	<b>Palveluiden skaalautuvuus</b>	Palvelua voidaan skaalata liiketoimintakerrosten läpi 0-100%.
Eri toimittajilla toisistaan ja liiketoiminnan tavoitteista irralliset tavoitteet ja SLA-sopimukset.	<b>Liiketoiminta-keskeisyys</b>	Liiketoiminnan tavoitteet ja mittarit ohjaavat kaikkien mukana olevien toimintaa.
Ongelmat havaitaan vasta, kun ne haittaavat liiketoimintaa. Toimittajien välinen ping-pong hidastaa ratkaisun löytymistä.	<b>Riskien hallinta, ennaltaehkäisy, ennustettavuus ja jatkuvuus</b>	Ongelmat ennaltaehkäistään liiketoimintakerrosten läpi orkestroidun automaation, monitoroinnin ja yhteistyömallien avulla.
Operatiivinen ylläpito haukkaa 60-70% resursseista. Kakku kasvaa järjestelmäarkkitehtuurin laajentuessa.	<b>Kustannustehokkuus</b>	Operatiiviseen ylläpitoon kuluu 40-50% resursseista. Kaikkien tavoitteena tehdä enemmän vähemmällä.
Kymmenet liiketoimintasovellukset eivät keskustele keskenään optimaalisesti.	<b>Sovellusarkkitehtuuri</b>	Kokonaisuus harmonisoidaan; sovellusten määrää vähennetään ja automaatioastetta nostetaan liiketoiminnan tavoitteita parhaiten vastaavaksi.
Perustuu erillisiin SLA-sopimuksiin.	<b>Yhteistyö</b>	Perustuu yhteiseen tavoitteeseen, tiimiytymiseen, luottamukseen ja keskustelun kulttuuriin. Kukin keskittyy siihen, minkä parhaiten osaa. Painopiste on liiketoiminnan kokonaisvaltaisessa kehittämisessä.

**Lopputulos:  
Modulaarinen, skaalattava ja toimittajariippumaton,  
optimaalisesti tavoitteisiin nähden viritetty  
liiketoimintaympäristö.**

# Liiketoimintalähtöisen sovellushallinnan hyödyt

Siirtymä perinteisestä sovellushallinnasta liiketoimintalähtöiseen merkitsee kokonaisvaltaista muutosta. Onnistuminen vaatii kaikilta osapuolilta sekä sitoutumista että valmiutta isoonkin reivaamiseen sopimustasolta lähtien. Sen tuomat hyödyt ovat kuitenkin houkuttelevat.

## Liiketoimintahyödyt:

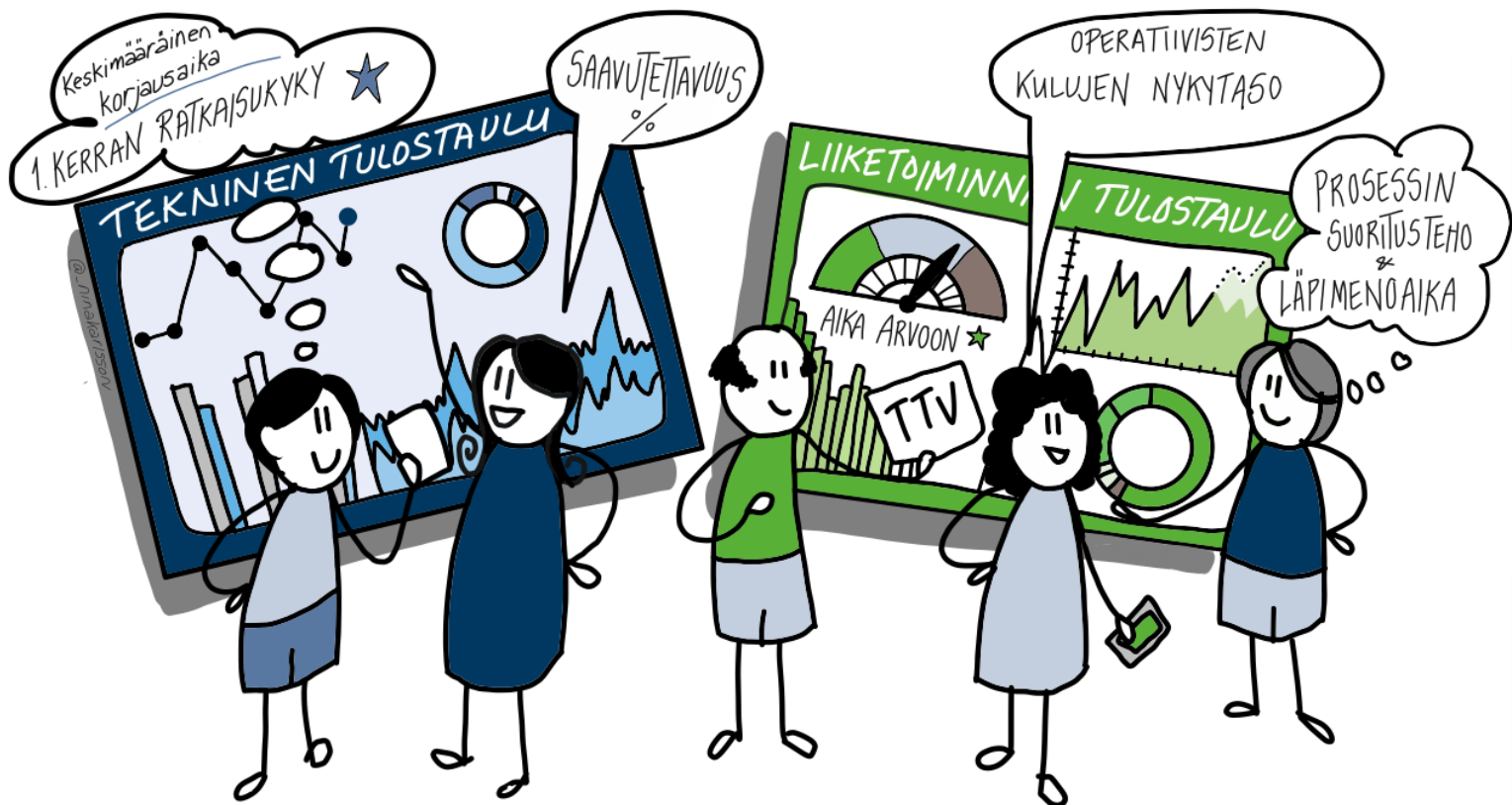
- Sovellushallinnan kumulatiiviset kustannussäästöt: 5-10 % vuotuiset OPEX-säästöt, 5 vuodessa 25-50 %. Yleinen tavoitetaso 8 % / vuosi
- 0 viiveistä johtuvaa reklamaatiota

## Tehokas sovellushallinta:

- 60-70% vähemmän hälytyksiä
- 80-90% nopeammat vasteajat
- 30-40% nopeampi korjausaika

## Fiilis / yhteistyömalli (Happy score):

- SLA-hallinta helpottuu ja siihen käytettävä aika vähenee
- Toimittajien väliset harmaat alueet poistuvat
- Työ sinne missä sitä tarvitaan, automaatio hoitaa loput
- Luottamuksellinen yhteisjohtaminen ja -kehittäminen
- Innostus ja hyvä fiilis



# Milloin aloittaa?

Siirtymistä liiketoimintalähtöiseen sovellushallintaan kannattaa suunnitella hyvissä ajoin ennen varsinaista toimintamallin muutosta.

## Aloita suunnittelu heti kun:

- olemassa olevat sovellushallintasopimukset ovat tulossa elinkaarensa päähän. Tällöin sopimusten muuttaminen on helpompaa.
- olet uusimassa infrapalveluita. Infrapalvelun toimittajan ja sovelluspalvelutoimittajan yhteistyö on liiketoimintalähtöisen sovellushallinnan keskiössä.

## Harkitse siirtymää kun:

- liiketoiminta ja sitä myötä järjestelmäympäristö on merkittävästi monipuolistunut.
- järjestelmäympäristön hallinta perinteisin menetelmin haukkaa liikaa aikaa.
- digitaalisuus on erittäin kriittistä liiketoiminnan tulevaisuuden menestyksen kannalta.

# Miten aloittaa?

Liiketoimintalähtöinen sovellushallinta on alusta asti yhteistyötä oman henkilöstön ja toimittajien välillä. Olennaista on selkeyttää omat tavoitteet ja vahvuudet sekä toimittajien vahvuudet, kyvykkyys ja halukkuus siirtyä aitoon yhteistyöhön. Kaikkien sitoutuminen mahdollistaa onnistumisen.

## Kun aloitat:

1. Tutustu paremmin liiketoimintalähtöisen sovellushallinnan konseptiin ja pohdi, vastaavatko sen tarjoamat hyödyt (ks. sivu 4) tarpeisiinne optimaalisesti.
2. Selvitä omat ja nykyisten toimittajien kyvykkyudet liiketoimintalähtöiseen sovellushallintaan.
3. Suunnittele mahdollinen toimintamallin muutos ja sen toteutus yhdessä toimittajien ja oman tiimisi kanssa. Ota omasta organisaatiostasi mukaan ainakin hankinnan, tietohallinnon ja liiketoiminnan edustajia.

Jos teillä on useampia liiketoimintoja, toimintamallin muutos voidaan toteuttaa vaiheittain esimerkiksi ala kerrallaan. Näin tulokset nähdään nopeammin ja koestuksen pohjalta syntyy hyvä pohja toimintamallin skaalaamiselle koko organisaatioon.

# Ollaan yhteydessä!

---

Autamme mielellämme selvittämään, sopisiko liiketoimintalähtöinen sovellushallinta teillekin. Meillä ja asiakkailtamme on tästä todella hyviä kokemuksia.

## **Harri Kulmala**

Head of Strategic Sales

050 559 8724

harri.kulmala@tietoevry.com

## **Hannu Tornroos**

Lead Business Developer

040 724 4833

hannu.tornroos@tietoevry.com

## **Himadri N Das**

Head of Automation

himadri.n.das@tietoevry.com